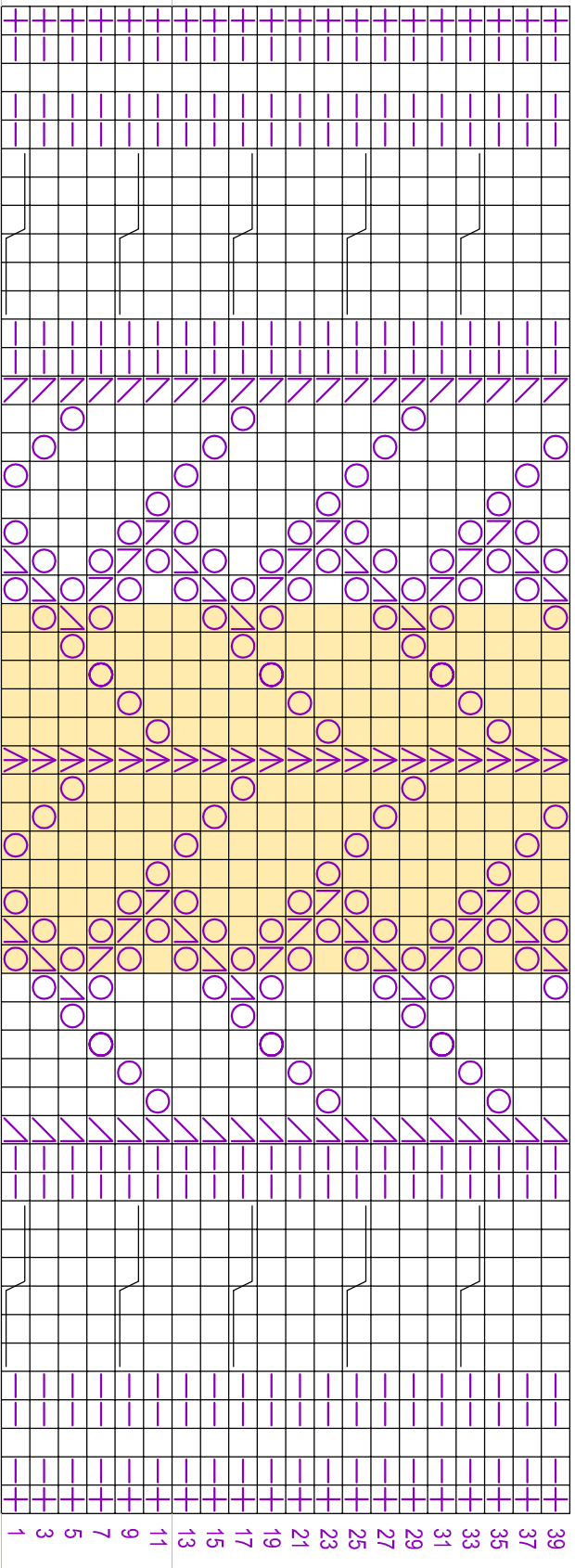


Svi parni redovi



20 oč - lijevi rub

13 oč - slog

20 oč - desni rub

- PRAVA OČICA
- KRIVA OČICA
- RUBNA OČICA
- DODANA OČICA OMATANJEM
- 2 OČICE SKUPA PRAVO NORMALNO (PROBADAJUĆI OBJE S LIJEVA U DESNO)
- 2 OČICE SKUPA PRAVO OKRENUITO (SKINUTI 1. KAO PRAVO, PA I 2. KAO PRAVO PA OBJE PRAVO S DESNA NA LIJEVO)
- 3 OČICE SKUPA PRAVO SREDNJA ISPOD LIJEVE I DESNE (PRVU OČ SKINUTI NA d.i., SLJEDEĆE 2 OČ PRAVO, PREBAČENA OČICA PREKO)
- PLETENICA - PRVE 3 OČ ISPOD DRUGE 3 OČ (PLETENICA U LIJEVO)